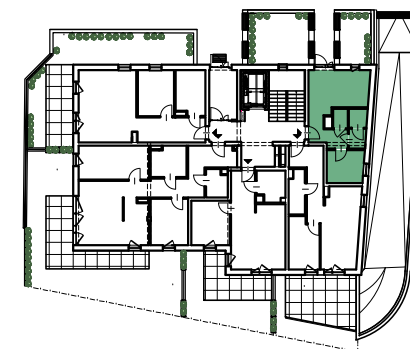
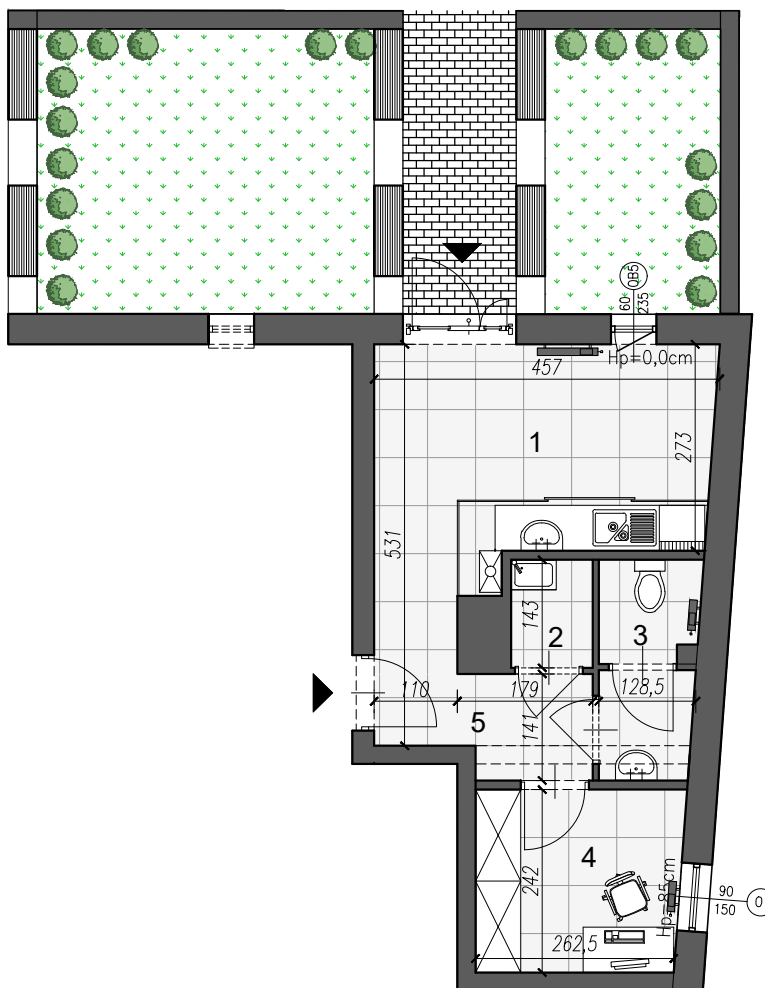


BUDYNEK MIESZKALNY WIELORODZINNY "KLONOWA ALEJA"

KATALOG MIESZKAŃ ARCHITEKTURA



PARTER	LOKAL USŁUGOWY NR 1
1 LOKAL + BIURO	POW. <u>28,80m²</u>

ZESTAWIENIE POMIESZCZEŃ I POWIERZCHNI		
Lp.	Pomieszczenie	Powierzchnia m ²
1	LOKAL USŁG.+A. KUCH.	14,10 m ²
2	POMIESZCZENIE GOSP.	1,47 m ²
3	WC	3,49 m ²
4	POMIESZCZENIE BIUROWE	6,41 m ²
5	KOMUNIKACJA	3,33 m ²
SUMA:		28,80 m ²
POWIERZCHNIA UŻYTKOWA WG: PN-ISO 9836: 1997		28,80 m ²
OGRÓD		25,56 m ²

Uwaga:

1. Wszystkie ściany działowe rozbieralne dające możliwość własnej aranżacji.
2. Przedstawiona aranżacja wnętrza ma jedynie charakter poglądowy.
3. Mogą wystąpić zmiany w projekcie wykonawczym.
4. Wszystkie wymiary nie uwzględniają grubości wykończenia ściany (gładź, glazura).
5. Wszystkie powierzchnie liczone w świetle ścian wykończonych (tynk).

REALIZACJA PROJEKTU
GT INWESTYCJE
tel. 722-22-22

STUDIO ARCHITEKTURY
PAWEŁ DZIWIŃSKI

