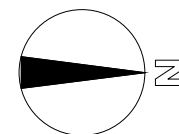
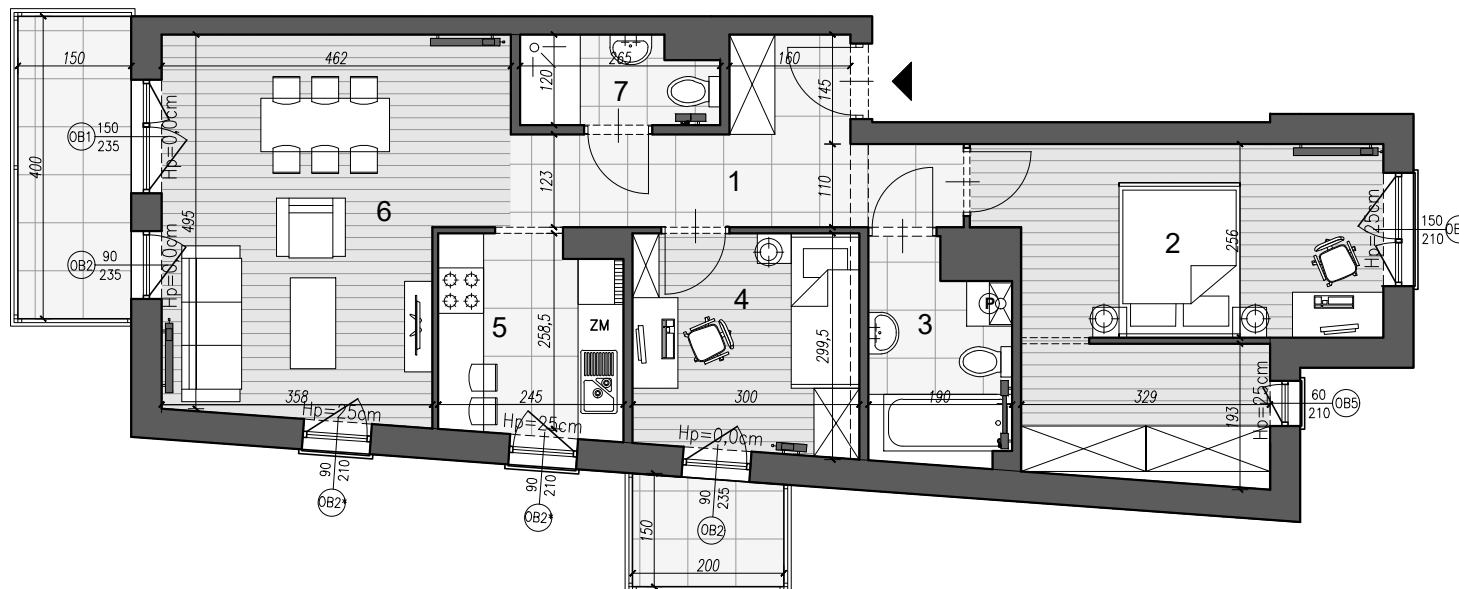
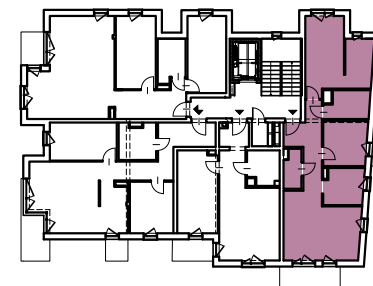


BUDYNEK MIESZKALNY WIELORODZINNY "KLONOWA ALEJA"

KATALOG MIESZKAŃ ARCHITEKTURA



SKALA 1:100



III PIĘTRO	MIESZKANIE NR 13
3 POKOJE	POW. <u>72,23m²</u>

ZESTAWIENIE POMIESZCZEŃ I POWIERZCHNI

Lp.	Pomieszczenie	Powierzchnia m ²
1	HALL	9,6 m ²
2	POKÓJ+ GARDEROBA	18,67 m ²
3	ŁAZIENKA	5,5 m ²
4	POKÓJ	8,48 m ²
5	KUCHNIA	6,13 m ²
6	POKÓJ	20,55 m ²
7	WC	2,81 m ²
SUMA:		70,75 m ²
POWIERZCHNIA UŻYTKOWA WG: PN-ISO 9836: 1997		72,23 m ²
	BALKON	2,85 m ²
	BALKON	6,00 m ²

Uwaga:

1. Wszystkie ściany działowe rozbieralne dające możliwość własnej aranżacji.
2. Przedstawiona aranżacja wewnątrz ma jedynie charakter poglądowy.
3. Mogą wystąpić zmiany w projekcie wykonawczym.
4. Wszystkie wymiary nie uwzględniają grubości wykończenia ściany (gładź, glazura).
5. Wszystkie powierzchnie liczone w świetle ścian wykończonych (tynk).

REALIZACJA PROJEKTU
GT INWESTYCJE
tel. 722-22-22

STUDIO ARCHITEKTURY
PAWEŁ DZIWIŃSKI

