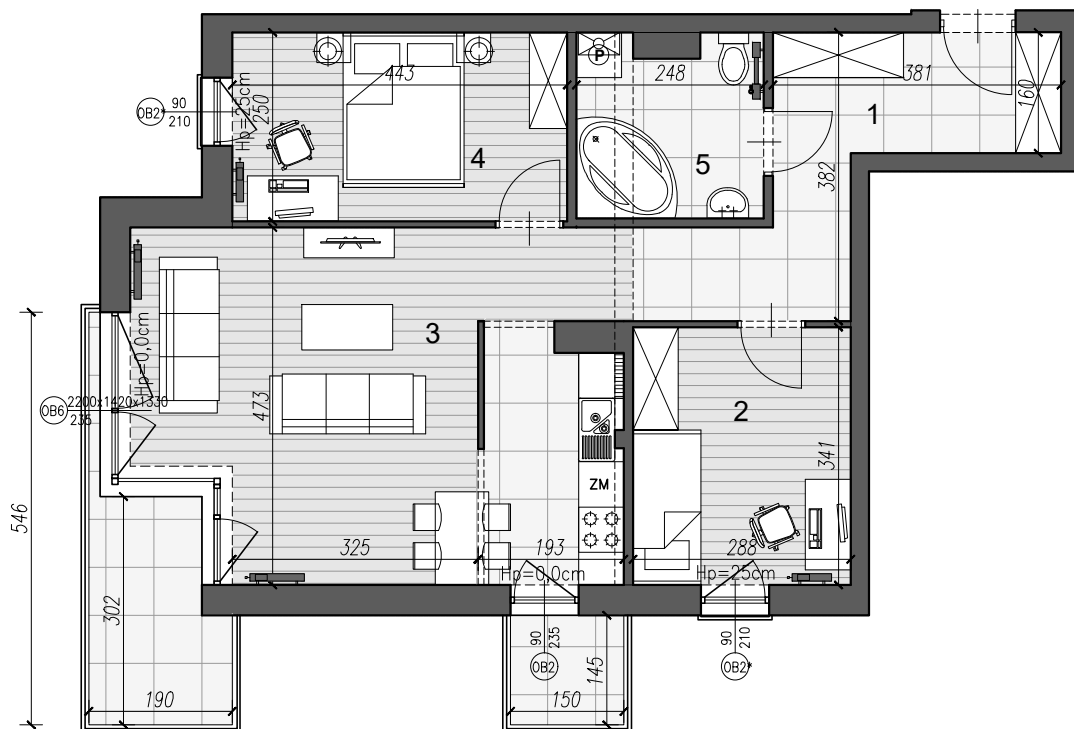
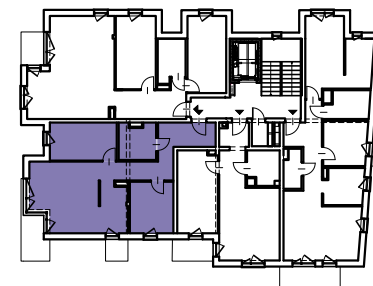


BUDYNEK MIESZKALNY WIELORODZINNY "KLONOWA ALEJA"

KATALOG MIESZKAŃ ARCHITEKTURA



SKALA 1:100



II PIĘTRO

MIESZKANIE NR 11

3 POKOJE

POW. 65,91m²

ZESTAWIENIE POMIESZCZEŃ I POWIERZCHNI

Lp.	Pomieszczenie	Powierzchnia m ²
1	HALL	10,41 m ²
2	POKÓJ	9,63 m ²
3	ANEKS KUCH.+POKÓJ	27,96 m ²
4	POKÓJ	10,87 m ²
5	ŁAZIENKA	5,60 m ²
SUMA:		64,47 m ²
POWIERZCHNIA UŻYTKOWA WG: PN-ISO 9836: 1997		65,91 m ²
	BALKON	2,17 m ²
	BALKON	5,47 m ²

Uwaga:

1. Wszystkie ściany działowe rozbieralne dające możliwość własnej aranżacji.
2. Przedstawiona aranżacja wewnątrz ma jedynie charakter poglądowy.
3. Mogą wystąpić zmiany w projekcie wykonawczym.
4. Wszystkie wymiary nie uwzględniają grubości wykończenia ściany (gładź, glazura).
5. Wszystkie powierzchnie liczone w świetle ścian wykończonych (tynk).

REALIZACJA PROJEKTU
GT INWESTYCJE
tel. 722-22-22

STUDIO ARCHITEKTURY
PAWEŁ DZIWIŃSKI

