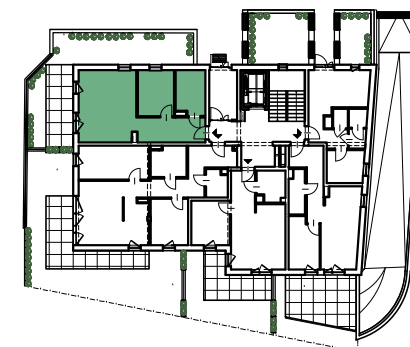
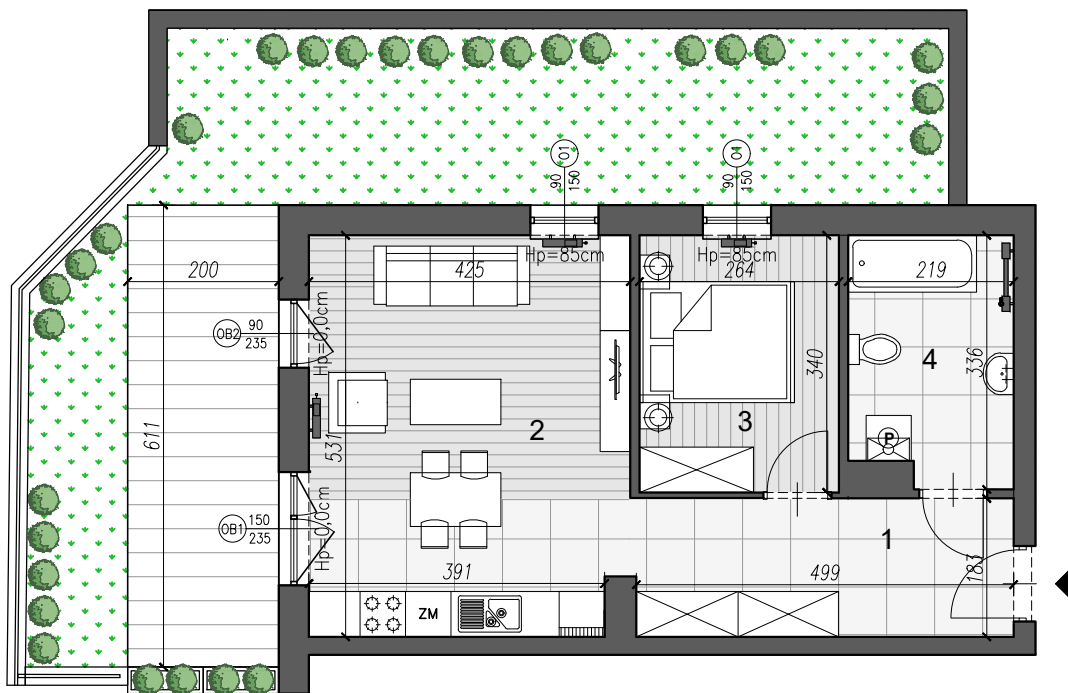
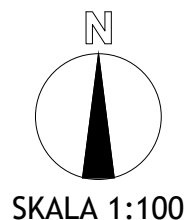


BUDYNEK MIESZKALNY WIELORODZINNY "KLONOWA ALEJA"

KATALOG MIESZKAŃ ARCHITEKTURA



PARTER	MIESZKANIE NR 4
2 POKOJE	POW. 47,52m²

ZESTAWIENIE POMIESZCZEŃ I POWIERZCHNI		
Lp.	Pomieszczenie	Powierzchnia m ²
1	HALL	8,92 m ²
2	ANEKS KUCH.+POKÓJ	22,12 m ²
3	POKÓJ	8,79 m ²
4	ŁAZIENKA	6,86 m ²
SUMA:		46,69 m ²
POWIERZCHNIA UŻYTKOWA WG: PN-ISO 9836: 1997		47,52 m ²
	BALKON	12,22 m ²
	OGRÓD	31,79 m ²

Uwaga:

1. Wszystkie ściany działowe rozbieralne dające możliwość własnej aranżacji.
2. Przedstawiona aranżacja wnętrza ma jedynie charakter poglądowy.
3. Mogą wystąpić zmiany w projekcie wykonawczym.
4. Wszystkie wymiary nie uwzględniają grubości wykończenia ściany (gładź, glazura).
5. Wszystkie powierzchnie liczone w świetle ścian wykończonych (tynk).

REALIZACJA PROJEKTU
GT INWESTYCJE
tel. 722-22-22

STUDIO ARCHITEKTURY
PAWEŁ DZIWIŃSKI

