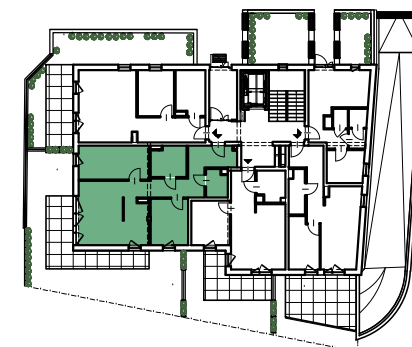
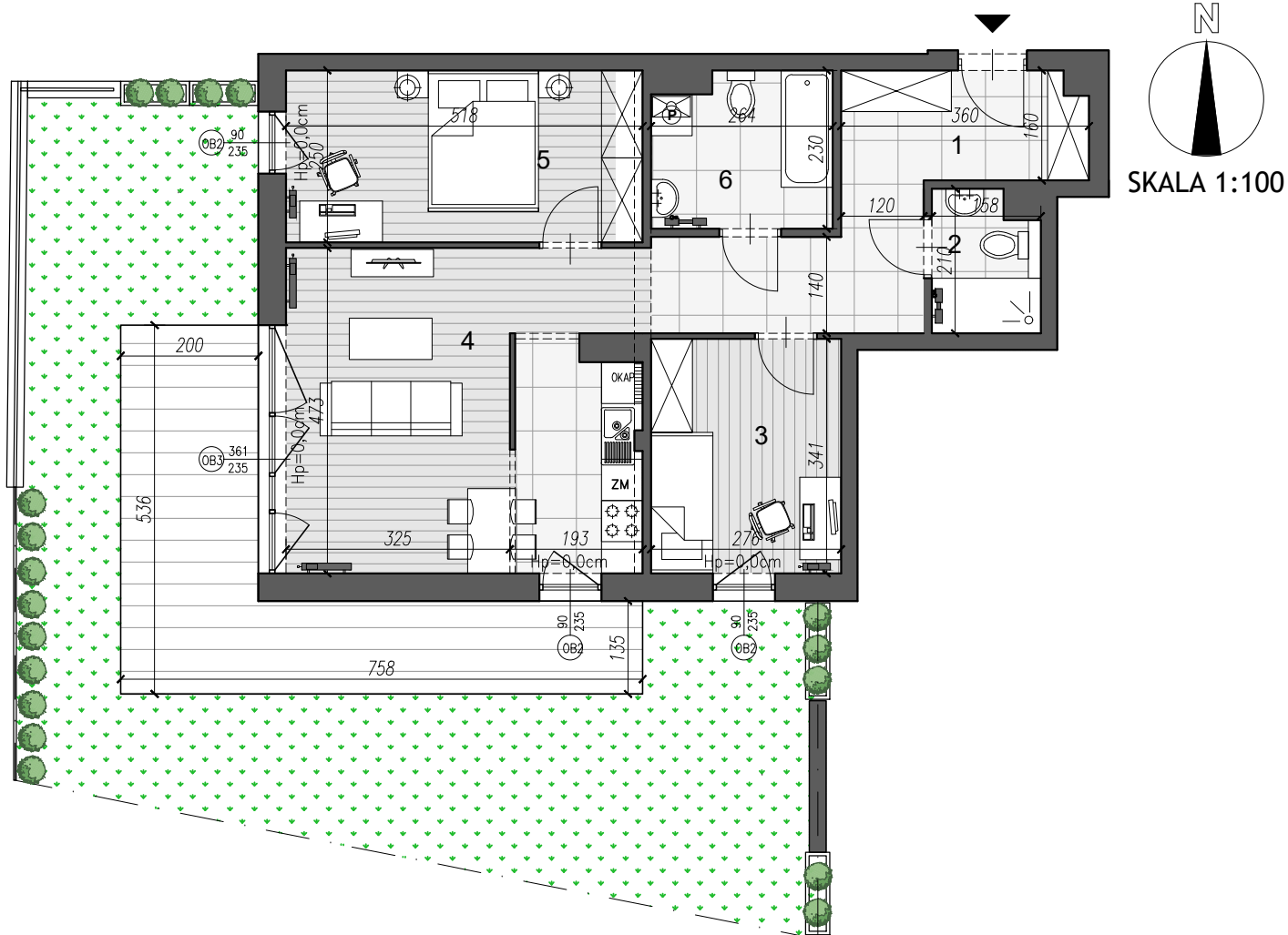


BUDYNEK MIESZKALNY WIELORODZINNY "KLONOWA ALEJA"

KATALOG MIESZKAŃ ARCHITEKTURA



PARTER	MIESZKANIE NR 3
3 POKOJE	POW. 67,60m ²

ZESTAWIENIE POMIESZCZEŃ I POWIERZCHNI		
Lp.	Pomieszczenie	Powierzchnia m ²
1	HALL	11,84 m ²
2	WC	2,96 m ²
3	POKÓJ	9,23 m ²
4	ANEKS KUCH.+POKÓJ	23,71 m ²
5	POKÓJ	12,72 m ²
6	ŁAZIENKA	5,61 m ²
SUMA:		66,07 m ²
POWIERZCHNIA UŻYTKOWA WG: PN-ISO 9836: 1997		67,60 m ²
	BALKON	18,25 m ²
	OGRÓD	50,35 m ²

Uwaga:

1. Wszystkie ściany działowe rozbieralne dające możliwość własnej aranżacji.
2. Przedstawiona aranżacja wewnątrz ma jedynie charakter poglądowy.
3. Mogą wystąpić zmiany w projekcie wykonawczym.
4. Wszystkie wymiary nie uwzględniają grubości wykończenia ściany (gładź, glazura).
5. Wszystkie powierzchnie liczone w świetle ścian wykończonych (tynk).

REALIZACJA PROJEKTU
GT INWESTYCJE
tel. 722-22-22

STUDIO ARCHITEKTURY
PAWEŁ DZIWIŃSKI

