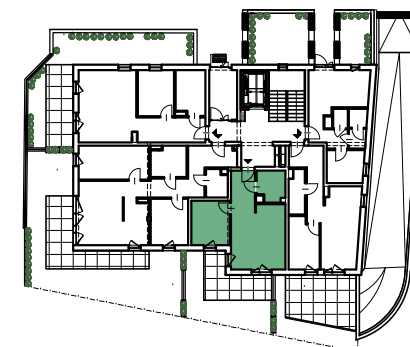
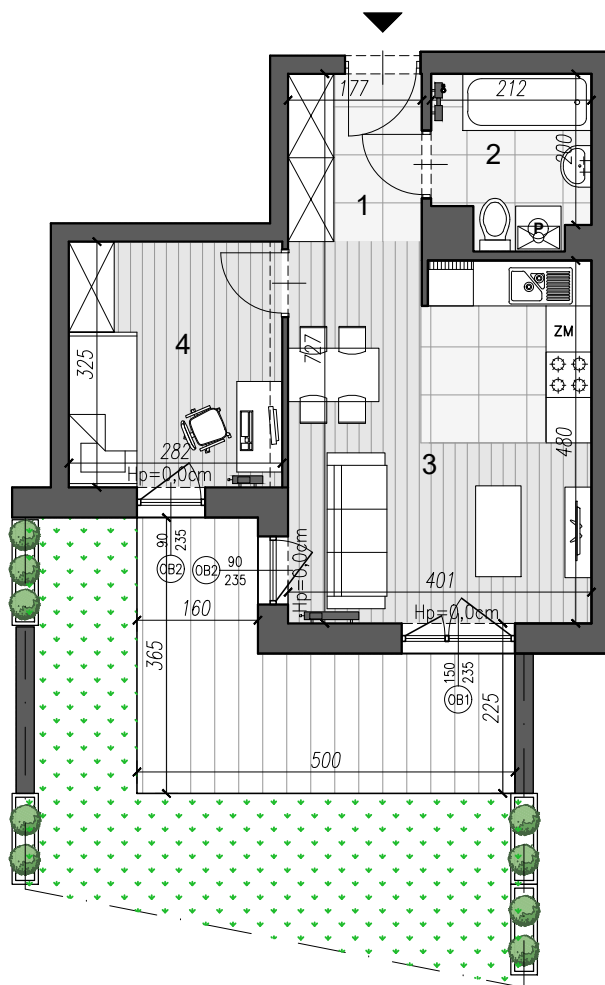


BUDYNEK MIESZKALNY WIELORODZINNY "KLONOWA ALEJA"

KATALOG MIESZKAŃ ARCHITEKTURA



PARTER	MIESZKANIE NR 2
2 POKOJE	POW. 37,01m ²

ZESTAWIENIE POMIESZCZEŃ I POWIERZCHNI		
Lp.	Pomieszczenie	Powierzchnia m ²
1	HALL	3,81 m ²
2	ŁAZIENKA	4,40 m ²
3	ANEKS KUCH.+POKÓJ	19,40 m ²
4	POKÓJ	8,98 m ²
SUMA:		36,59 m ²
POWIERZCHNIA UŻYTKOWA WG: PN-ISO 9836: 1997		37,01 m ²
	BALKON	12,13 m ²
	OGRÓD	17,78 m ²

Uwaga:

1. Wszystkie ściany działowe rozbieralne dające możliwość własnej aranżacji.
2. Przedstawiona aranżacja wewnątrz ma jedynie charakter poglądowy.
3. Mogą wystąpić zmiany w projekcie wykonawczym.
4. Wszystkie wymiary nie uwzględniają grubości wykończenia ściany (gładź, glazura).
5. Wszystkie powierzchnie liczone w świetle ścian wykończonych (tynk).

REALIZACJA PROJEKTU
GT INWESTYCJE
tel. 722-22-22

STUDIO ARCHITEKTURY
PAWEŁ DZIWIŃSKI

